

## ТРЕБОВАНИЯ К ОФОРМЛЕНИЮ МАТЕРИАЛОВ КОНФЕРЕНЦИИ

Материалы должны быть представлены в оргкомитет в виде статьи до **10 ноября 2013 г.** по e-mail: [peshkov@tpu.ru](mailto:peshkov@tpu.ru) и почтой в бумажном и электронном (на CD) вариантах в текстовом редакторе *Word 7.0, Word 2000* для *Windows*. шрифт **Times New Roman Cyr**, размер – **9**; интервал – **1**; поля – слева и сверху – **30 мм**, справа и снизу – **25 мм**;

Объем статьи - две полные страницы формата А4. **Статьи объемом более двух страниц не принимаются.**

Число авторов статьи не более трех.

В статье нельзя допускать переноса слов текста. Размеры рисунков и таблиц не должны превышать страницу формата А4. Рисунки необходимо размещать в тексте статьи с помощью инструментов Microsoft Word «Полотно» и «Надпись» (для подписи рисунков). Формат рисунков: для графиков и схем – в формате **EPS, TIFF** (несжатый) или **JPG**, разрешение – **150 dpi**, формат – не более А4; для фотографий – **GIF**, градации серого. Ссылки на литературу в тексте необходимо печатать в квадратных скобках с указанием номера в списке литературы. Например: [1]. Список литературы размещается через один интервал после статьи. Литературные источники располагаются в алфавитном порядке по фамилии авторов.

## ПОРЯДОК ОФОРМЛЕНИЯ СТАТЬИ

Название статьи – жирным шрифтом Arial 10 заглавными буквами по центру; следующая строка через один интервал жирным строчным шрифтом Arial 10 – инициалы и фамилия автора; следующая строка через полтора интервала шрифтом Arial 10 – должность, инициалы и фамилия научного руководителя; следующая строка через полтора интервала шрифтом Arial 9 жирный, курсив – полное название ВУЗа (организации), города, страны; через полтора интервала – текст статьи. Аббревиатуры не допускаются.

**Электронный вариант** статей и заявок высылать по e-mail: [peshkov@tpu.ru](mailto:peshkov@tpu.ru), присвоив приложенному файлу имя, состоящее из фамилии автора и типа содержимого (Иванов\_заявка; Иванов\_статья).

Статья обязательно должна быть подписана автором и научным руководителем.

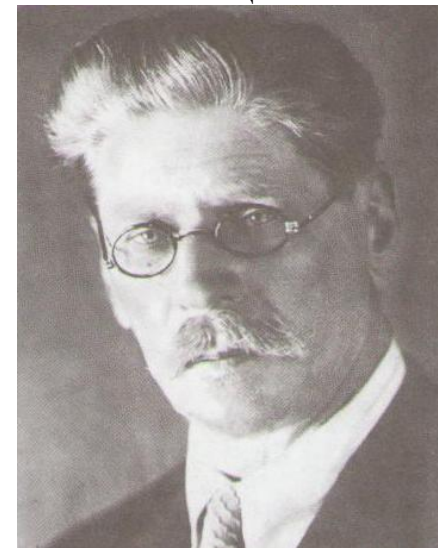
**В случае несоответствия требованиям по оформлению статья в печать не принимается!**

**Оргвзнос за участие в конференции не берется.**

**Труды конференции будут опубликованы в виде сборника.**

120-летию  
со дня рождения профессора М.К. Коровина,  
Заслуженного деятеля науки и техники

## ПОСВЯЩАЕТСЯ



Министерство науки и образования РФ  
Национальный исследовательский  
Томский политехнический университет (ТПУ)  
Институт природных ресурсов (ИПР)

## ИНФОРМАЦИОННОЕ СООБЩЕНИЕ

**VI Межрегиональная научная студенческая конференция с элементами научной школы имени профессора М.К. Коровина «Творчество юных – шаг в успешное будущее»**  
по теме: «Рождение планеты Земля, её развитие. Возникновение и развитие жизни на Земле. Появление человека, его развитие. Возникновение цивилизации и ее влияние на экологию»

**25-29 ноября  
2013 г.**

## Уважаемы студенты! Коллеги!

Приглашаем Вас принять участие в **VI Межрегиональной научной студенческой конференции с элементами научной школы имени профессора М.К. Коровина «Творчество юных – шаг в успешное будущее»** по теме: **«Рождение планеты Земля, её развитие. Возникновение и развитие жизни на Земле. Появление человека, его развитие. Возникновение цивилизации и ее влияние на экологию»**. Конференция проходит на базе Института природных ресурсов Томского политехнического университета в соответствии с планом мероприятий Томского политехнического университета в 2013 г.

### Научные направления студенческой конференции

- Рождение планеты Земля, её строение и геологическое развитие до наших дней
- Появление континентов и их движение
- Возникновение и развитие жизни на Земле. Причины и условия появления жизни на планете Земля.
- Появление человека разумного, его развитие.
- Возникновение и развитие человеческой цивилизации, ее влияние на экологию и планетарные изменения Земли. Экология человека.
- Будущее планеты и человечества.
- Доклады на английском языке по теме конференции.

**Михаил Калининлович Коровин** (19.11.1883 – 19.02.1956) - выдающийся ученый, геолог, педагог, профессор, Заслуженный деятель науки и техники, Лауреат Государственной премии, выпускник Томского политехнического университета (ранее ТТИ), ученик академика В.А. Обручева. Первый ученый и геолог, теоретически доказавший перспективность на богатейшие запасы нефти и газа Сибири, добившийся проведения первых геологоразведочных работ на нефть и газ в Сибири. Предвидения великого ученого подтвердились.

### ЗАЯВКА НА УЧАСТИЕ

в **VI Межрегиональной научной студенческой конференции с элементами научной школы имени профессора М.К. Коровина «Творчество юных – шаг в успешное будущее»**

1. Фамилия, имя, отчество (полностью) автора(ов).
2. Наименование вуза, института (факультета), кафедры. Контактный телефон и e-mail.
3. Курс и учебная группа.
4. Название доклада.
5. Фамилия, имя, отчество (полностью), должность, ученая степень, ученое звание научного руководителя.
6. Перечислить необходимое демонстрационно-техническое оборудование.
7. Адрес и телефон, E-mail автора для связи оргкомитета.

Дата заполнения.

Подпись

### МЕСТО ПРОВЕДЕНИЯ КОНФЕРЕНЦИИ

Учебные аудитории Института природных ресурсов ТПУ – 1 и 20 корпуса ТПУ.

**Адрес оргкомитета:** 634050, г. Томск, пр. Ленина, 2/5, 20 корпус ТПУ ИПР, 223 ауд., тел. 42-07-91, e-mail: ivanovaGM@ignd.tpu.ru

## УСЛОВИЯ УЧАСТИЯ В КОНФЕРЕНЦИИ

Участники конференции – студенты I – V курсов.

Для участия в работе конференции необходимо **до 10 ноября 2013 г.** в оргкомитет представить следующие материалы:

- заявку на участие;
- текст статьи, оформленный в соответствии с требованиями.

Материалы необходимо отправить в электронном виде по e-mail: [peshkov@tpu.ru](mailto:peshkov@tpu.ru); в бумажном виде принести или отправить по адресу оргкомитета: 634050, г. Томск, пр. Ленина, 2/5, 20 корпус ТПУ ИПР, 223 ауд., тел. 42-07-91, Ивановой Галине Михайловне.

## СРОКИ ПРОВЕДЕНИЯ КОНФЕРЕНЦИИ

Конференция будет проходить **25-28 ноября 2013 г.**

Прием заявок и статей - **до 10 ноября 2013 г.**

Подведение итогов конкурса лучших докладов – **29 ноября 2013 г.**

## ПРОГРАММА КОНФЕРЕНЦИИ

**25 ноября** – заезд и регистрация участников,  
**25 ноября** – экскурсия в палеонтологический и минералогический музеи ТПУ и мемориальный кабинет-музей академиков В.А.Обручева и М.А.Усова.

**26 ноября** – открытие конференции. Выступления ведущих ученых и специалистов (лекторий).

**27 - 28 ноября** – заседания конференции (утреннее и вечернее).

**27-28 ноября** – экскурсии в лаборатории ИПР ТПУ.

**29 ноября** – Закрытие конференции. Подведение итогов конкурса на лучший студенческий доклад. Награждения.